

www.familjeborgen.fi

Familjerådgivningscentralen i Raseborgs prosteri ingår via Kyrkostyrelsen och Kyrkans enhet för familje-frågor i ett nätverk bestående av Finlands evangelisk-lutherska kyrkas över 40 familjerådgivningscentraler. Familjerådgivningscentralen i Raseborgs prosteri upprätthålls av församlingarna i Raseborgs prosteri som har ett samarbetsavtal med Folkhälsan Raseborg och Folkhälsans Förbund. Familjerådgivningscentralens verksamhet leds av en direktionskontraktspastor i Raseborgs prosteri som ordförande.

På familjerådgivningscentralens hemsida finns mera information om centralens verksamhet och om äkten-skap, parrelationer och familjeliv.



Kontakt

Barbro Näse, teologie magister
Familjerådgivningscentralens chef
Familjerådgivare, Psykoterapeut,
Familjeterapeut, (TEO)
Arbetshandledare, Organisationskonsult

Yvonne Terlinden, teologie doktor
Familjerådgivare, utbildning på specialnivå
i familjeterapi

www.familjeborgen.fi

Familjerådgivningscentralen i Raseborgs prosteri

Adress:
Folkhälsan Raseborg
Högbensvägen 30
10350 Mjölbolsta

Tel: (019) 238 281
Fax: (019) 238 291

e-post: familjeborgen@evl.fi

www.familjeborgen.fi

Stöd och hjälp i parrelationer och familjeliv



Telefon (019) 238 281

www.familjeborgen.fi

Samtalstjänst

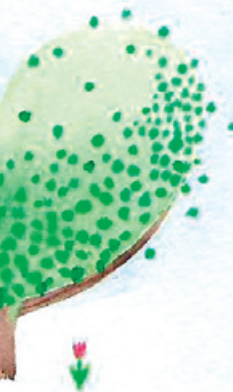
Familjerådgivningscentralens uppgift är att genom samtal och terapi stöda och hjälpa vid svårigheter och kriser i äktenskapet, parrelationen och familjen.

Till familjerådgivningscentralen kan man komma tillsammans med sin partner, med andra medlemmar i familjen eller ensam. För par och familjer bokas 1 timme och 15 minuter och för enskilda 45 minuter per gång om inte annat överenskommes.

Familjerådgivningscentralen betjänar i första hand personer inom Raseborgs prosteris församlingars område. För familjerådgivarna gäller lagstadgad tystnadsplikt. Samtalstjänsten är avgiftsfri.

Tidsbeställningar:

måndagar och torsdagar kl. 9 – 10
samt onsdagar kl. 13 – 14.30.
Telefon (019) 238 281



Förebyggande familjearbete

Till familjerådgivningscentralens uppgifter hör utöver samtalstjänsten att stöda förebyggande familjearbete i samarbete med församlingarna i Raseborgs prosteri, Folkhälsan Raseborg, Folkhälsans Förbund samt med kommunala och övriga krafter som stöder och hjälper par och familjer. Familjerådgivningscentralens medverkan gäller bl.a.

- utbildning, konsultation och handledning för personal
- kurser i parrelationsfrågor, parkommunikation och föräldraskap
- självhjälpgrupper vid kriser i nära relationer

Arbetshandledning och Utveckling av arbetslag

Familjerådgivningscentralens uppgift är också att ge arbetshandledning och utveckling av arbetslag i första hand åt personal inom Raseborgs prosteris församlingar och inom Folkhälsan Raseborg. Arbetshandledning ges enskilt eller i grupp där deltagarna kan komma från olika arbetslag.

Utveckling av arbetslag / Organisationsutveckling gäller en arbetsplats och dess arbetslag eller personal som helhet.



Logo:
Frida Linnéa Näse ©

Familjerådgivningscentralen i Raseborgs prosteri

Adress:
Folkhälsan Raseborg
Högbensvägen 30
10350 Mjölbolsta

Tel: (019) 238 281
Fax: (019) 238 291

e-post: familjeborgen@evl.fi

www.familjeborgen.fi